



Systeme esthétique au disilicate de lithium
Pressée • Stratification • Maquillage



Le concept VINTAGE LD

est un nouveau système tout céramique hautement esthétique à base de disilicate de lithium.

Le nouveau concept comprend trois composantes parfaitement assorties et qui, grâce aux propriétés particulières de ce matériau, sont aussi appréciées individuellement.

En combinant la stabilité des lingotins de vitrocéramique à base de disilicate de lithium, une céramique cosmétique à base de verre de silicate et des colorants à bas point de fusion, ce concept permet d'obtenir des solutions modernes et variées, adaptées à l'ensemble des indications du tout-céramique et répondant aux exigences esthétiques que posent les restaurations antérieures et postérieures.

VINTAGE LD PRESS

Les lingotins VINTAGE LD Press à base de disilicate de lithium sont caractérisés par une stabilité et une robustesse élevées et proposées avec quatre translucidités.

Cette diversité offre des possibilités illimitées de réalisation de couronnes, facettes, inlays / onlays ainsi que des bridges antérieurs à trois éléments alliant esthétique et stabilité optimales.



VINTAGE LD PORCELAIN

À base de verre de silicate, les masses céramiques VINTAGE LD de structure dense et microfine sont spécialement assorties au disilicate de lithium utilisé pour l'armature. Elles sont faciles à travailler et garantissent un rendu naturel des couleurs, même sur les couches minces des restaurations antérieures.



VINTAGE ART LF

Les colorants pour céramique VINTAGE Art LF à faible point de fusion et fluorescents complètent parfaitement le système VINTAGE LD de céramique pressée et stratifiée. Ils se distinguent par leur excellent pouvoir couvrant et permettent des modifications internes des teintes avec une intensité et une translucidité uniques.



Les techniques VINTAGE LD

VINTAGE LD allie rentabilité et esthétique tout en respectant les exigences techniques et individuelles pour la réalisation de restaurations tout-céramique : efficacité avec le maquillage ou esthétique élevée avec la technique de découpe ou la stratification libre.

Maquillage

Les restaurations VINTAGE LD entièrement anatomiques sont caractérisées après la mise en forme avec les colorants pour céramique VINTAGE Art LF. Cette technique est idéale pour les restaurations postérieures et les inlays / onlays. Elle garantit des résultats satisfaisants en un temps record.



Technique de découpe et stratification

VINTAGE LD Press permet d'obtenir des restaurations presque entièrement anatomiques. Seule la zone incisale vestibulaire est complétée avec les masses céramiques VINTAGE LD à effet opalescent. Cette technique garantit des restaurations esthétiques même en cas de place restreinte.



Technique de stratification libre (recouvrement complet)

Cette technique est idéale pour répondre à des attentes individuelles hautement esthétiques. La conception de l'armature VINTAGE LD Press permet une stratification individuelle libre avec toutes les masses céramiques VINTAGE LD souhaitées selon des procédés classiques.



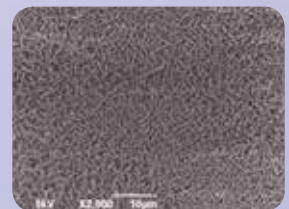
Excellente

VINTAGE LD PRESS



Résistance mécanique élevée

C'est grâce à sa composition et sa structure cristalline aciculaire et entrelacée que la vitrocéramique à base de disilicate de lithium doit son exceptionnelle résistance à la fissuration pouvant atteindre 400 MPa.



Niveaux de translucidité de VINTAGE LD PRESS pour une flexibilité maximale

T : translucidité élevée pour 3 teintes

Hautement translucides, les lingotins T sont parfaitement adaptés à la réalisation de restaurations de taille réduite, telles que les inlays, les onlays et les facettes avec la technique de maquillage.

MT : translucidité moyenne dans les teintes VITA Classic*

Les lingotins MT présentent une translucidité modérée et sont adaptés aussi bien pour la technique de découpe et stratification que de maquillage.

LO : opacité légère pour 5 teintes

Les lingotins LO sont parfaits pour les parties secondaires individuelles ou les préparations légèrement colorées. La forme anatomique est travaillée individuellement avec les masses céramiques VINTAGE LD appliquées par stratification ou découpe.

MO : opacité intermédiaire pour 3 teintes

Les lingotins MO sont utilisés pour la réalisation d'armatures sur des préparations fortement colorées. Tout comme avec les lingotins LO, la forme anatomique est travaillée individuellement avec les masses céramiques VINTAGE LD appliquées par stratification ou découpe.

* VITA est une marque déposée de VITA-Zahnfabrik, Bad Säckingen

esthétique

VINTAGE LD PORCELAIN



Le système céramique

Outre les 17 masses dentine classiques, la gamme de céramiques VINTAGE LD à faible point de fusion contient diverses dentines opaques, 5 céramiques incisales opalescentes et 10 céramiques translucides, qui apportent une touche de couleur particulièrement naturelle.

Idéal avec la technique de stratification classique, VINTAGE LD Porcelain peut aussi être utilisé pour les retouches de couleur de la céramique VINTAGE LD PRESS ou sur d'autres vitrocéramiques à base de disilicate de lithium.



Prêt à l'emploi
immédiatement

Utilisable sur toutes les
céramiques fraisées,
pressées et stratifiées

Basse température de
cuisson de 760 °C

Hautement esthétique grâce
à 23 teintes individuelles

Concept rationnel de teintes



VINTAGE ART LF

VINTAGE ART LF sont des colorants en pâte prêts à l'emploi et à faible point de fusion. La fluorescence et les retouches de couleur sont définis en fonction de la teinte des dents naturelles.



Caractérisations de teinte

Les colorants pour céramique VINTAGE Art LF se distinguent par leur structure microfine et leur consistance agréable. Avec 23 teintes individuelles et une pâte de glaçage, toutes les exigences esthétiques sont satisfaites.

VINTAGE ART LF vient compléter VINTAGE LD PRESS et VINTAGE LD Porcelain et permet de caractériser et d'adapter la teinte de toutes les autres céramiques dentaires ou presque, notamment VINTAGE ZR, VINTAGE MP ou VINTAGE Halo.



Prêt à l'emploi
immédiatement

Utilisable sur toutes les
céramiques fraisées,
pressées et stratifiées

Basse température de
cuisson de 760 °C

Hautement esthétique grâce à
23 teintes individuelles

Concept rationnel de teintes
individuelles



Systemes de teintes

LD PORCELAIN

TEINTE	W1	W2	W3
OPAQUE DENTIN			OD-A1 OD-B4+1
BODY			WB
OPAL ENAMEL	OPAL 56 OPAL 57 OPAL 58	OPAL 56 OPAL 57 OPAL 58	OPAL 56 OPAL 57 OPAL 58

A1	A2	A3	A3.5	A4	B1	B2	B3	B4	C1	C2	C3	C4	D2	D3	D4
OD-A1	OD-A2	OD-A3	OD-A3.5	OD-A4	OD-B1	OD-B2	OD-B3	OD-B4	OD-C1	OD-C2	OD-C3	OD-C4	OD-D2	OD-D3	OD-D4
A1B	A2B	A3B	A3.5B	A4B	B1B	B2B	B3B	B4B	C1B	C2B	C3B	C4B	D2B	D3B	D4B
OPAL 57	OPAL 58	OPAL 59	OPAL 60	OPAL 61	OPAL 62	OPAL 63	OPAL 64	OPAL 65	OPAL 66	OPAL 67	OPAL 68	OPAL 69	OPAL 70	OPAL 71	OPAL 72

OPAQUE DENTIN	OD-A1														
OPAL ENAMEL	OPAL 56	OPAL 57	OPAL 58	OPAL 59	OPAL 60										
ENAMEL EFFECT	T	T-2000	OPAL T	OPAL SL	BT	BT	GT	YT	QT	AM-Y					

GUM COLOR	GUM-1	GUM-2	GUM-3	GUM-4	GUM-5
CORRECTION	ADD-ON B	ADD-ON T			

* Disponible à partir de septembre 2015

LD PRESS

FARBE	W1	W2	W3
VINTAGE LD PRESS	MT-W1	MT-W2	MT-W3

A1	A2	A3	A3.5	A4	B1	B2	B3	B4	C1	C2	C3	C4	D2	D3	D4
T-1	T-2	T-3	T-1	T-2	T-3	T-1	T-3	T-1	T-3	T-1	T-3	T-1	T-3	T-1	T-3
MT-A1	MT-A2	MT-A3	MT-A3.5	MT-A4	MT-B1	MT-B2	MT-B3	MT-B4	MT-C1	MT-C2	MT-C3	MT-C4	MT-D2	MT-D3	MT-D4
MO-1	MO-2				MO-1	MO-2	MO-1	MO-3	MO-1	MO-3			MO-1		

ART LF STAIN

TEINTE	IMAGE	EXEMPLE D'UTILISATION				
		AJUSTAGE TEINT	CERVI-CAL	COLORA-TION	INCISAL	GINGI-VAL
p		●				●
Y		●	●			
Bl		●			●	
O		●	●	●		●
V		●			●	●
Gr		●		●		
B		●		●	●	
W					●	
DR-Br			●	●		
Br			●	●		
O-Br			●	●		
B-Br			●	●		

TEINTE	IMAGE	EXEMPLE D'UTILISATION				
		AJUSTAGE TEINT	CERVI-CAL	COLORA-TION	INCISAL	GINGI-VAL
K			●	●		
G		●				●
Bl-G						●
CY				●		●
RP				●		●
WR				●		
Vn						●
AS		●	●			A1 A2 A3 A3.5 A4 rootA
BS		●	●			B1 B2 B3 B4 rootB
CS		●	●			C1 C2 C3 C4 rootC
DS		●	●			D2 D3 D4

Références de commande

VINTAGE LD PRESS - Set de base



Set de base
Vintage LD Press :
40 lingotins de 3 g :
5 disques dans les teintes
MT-A1, MT-A2, MT-A3,
MT-B2, LO-1, LO-2, T-1, T-2
Ceravety Press & Cast :
5x poudre de 100 g,
1 liquide, 100 ml
N° art. 8501

VINTAGE LD - Set de base



Set de base Vintage LD :
A1, A2, A3, A3,5, B2 ,B3
6 teintes dentine, 4 teintes opal
incisal, 1 teinte effet opalescent,
de 15 g
Vintage Art LF :
4 colorants de 3 g, 1 pâte de glaçage,
5 g 1 Vintage Art LF Stain Liquid, 50 ml
1 Vintage Mixing Liquid HC, 50 ml
1 mode d'emploi
N° art. 8500

VINTAGE LD PRESS - Kit d'essai



Kit d'essai
5 lingotins de 3 g :
2x MT-A2, 2x MT-A3, 1x T-1
N° art. 8542

VINTAGE LD - Set effet émail



Set effet émail
1 teinte opal incisal 56, 15 g
9 teintes effet émail, 15 g
N° art. 8503

* Disponible à partir de
septembre 2015

VINTAGE Art LF - Set effet



Set effet 17 teintes
de 3 g :
Pink, Rose-Pink,
Corn-Yellow, Blue-Gray,
Gray, Orange, Violet,
Wine-Red, Vanilla, White,
Orange-Brown,
Black-Brown, Khaki,
A-Shade, B-Shade,
C-Shade, D-Shade
1 pâte de glaçage, 5 g
1 Vintage Art LF Stain
Liquid, 50 ml
1 mode d'emploi
1 teintier
N° art. 8504

VINTAGE LD - Set de démarrage



Set de démarrage : A2, A3
2 teintes dentine,
2 teintes opal incisal,
1 teinte effet opalescent, de 15 g
Vintage LD Press :
5 lingotins (2x MT-A2, 2x MT-A3,
1x T-1), de 3 g
Vintage Art LF :
2 colorants de 3 g, pâte de glaçage, 5 g,
Vintage Art LF Stain Liquid, 50 ml
Vintage Mixing Liquid HC, 50 ml
Ceravety Press & Cast :
5x poudre de 100 g, liquide, 100 ml
Mode d'emploi
N° art. 8502

