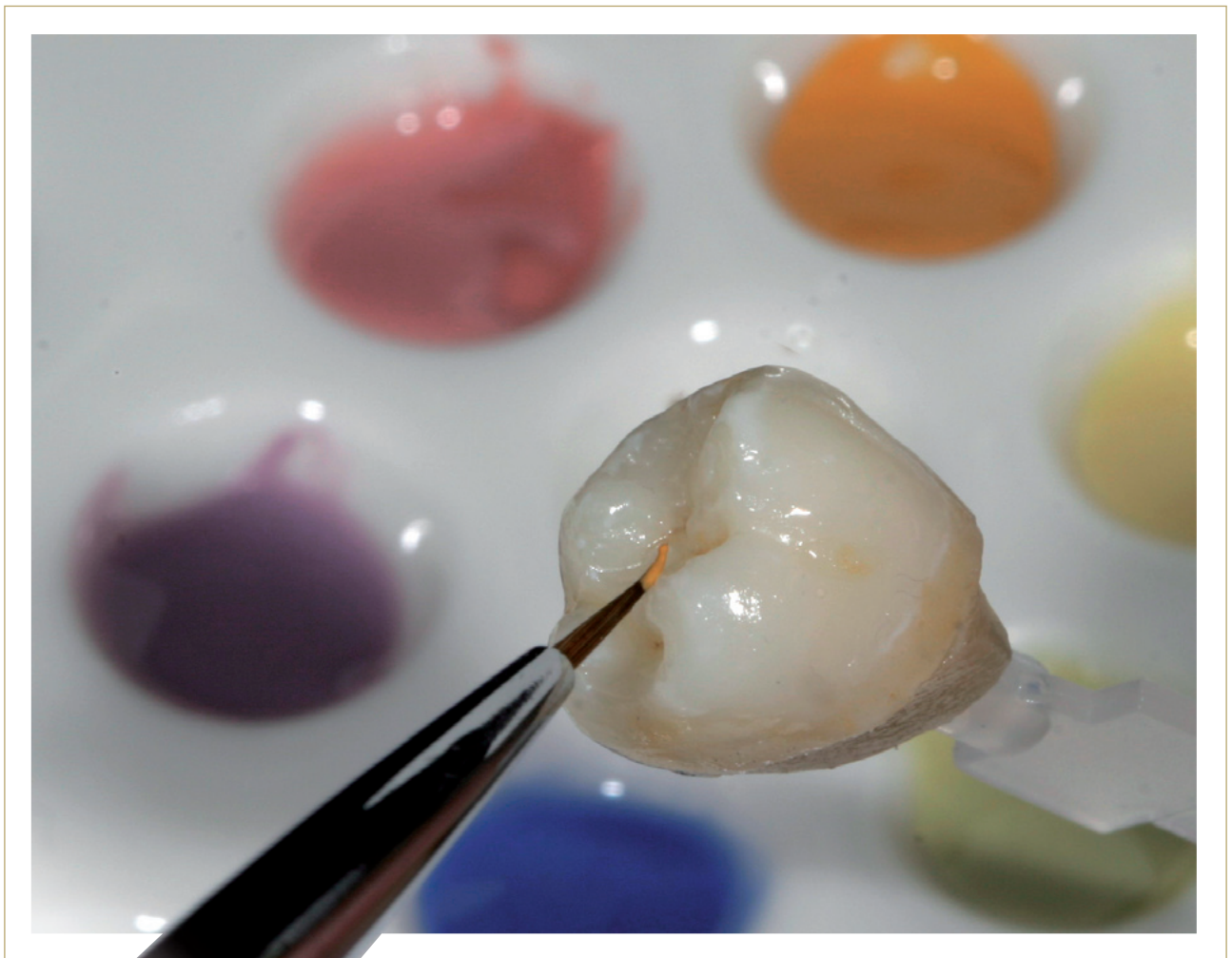




## COLORANTS FLUORESCENTS POUR CÉRAMIQUE



# VINTAGE ART

Les colorants céramiques fluorescents VINTAGE Art, présentés sous forme de pâte, sont en parfaite harmonie avec les effets colorés des dents naturelles.

On a analysé à travers le monde les caractéristiques de couleur des dents naturelles et les techniques de reproduction utilisées par les prothésistes dentaires expérimentés.

C'est à partir de cette analyse qu'est né, sous la direction de Makoto Yamamoto, un concept de colorants universels, ouvrant des possibilités illimitées en termes de caractérisation interne ou externe. Ces colorants permettent également d'harmoniser les teintes des bases avec celles des montages céramiques prévus.

Les colorants céramiques fluorescents VINTAGE Art peuvent être utilisés sur n'importe quelle céramique à moyenne fusion présentant un CET compris entre  $6,0$  et  $16,0 \times 10^{-6}K^{-1}$ , qu'il s'agisse de céramique sur armature métallique ou céramique.

## Produit prêt à l'emploi

Les pâtes des colorants VINTAGE Art enthousiasment l'utilisateur par leur finesse et leur consistance idéale. Pas besoin de les mélanger à part. De plus elles s'appliquent avec une facilité déconcertante et leur pouvoir couvrant s'avère exceptionnel.

## Indications

- **Céramiques pressées**  
Veneers, inlays / onlays, couronnes / bridges
- **Céramiques CAD / CAM**  
Pièces en feldspath, alumine ou zircone
- **Céramiques sur armature avec ou sans métal**  
Avec un CET entre  $6,0$  et  $16,0 \times 10^{-6}K^{-1}$



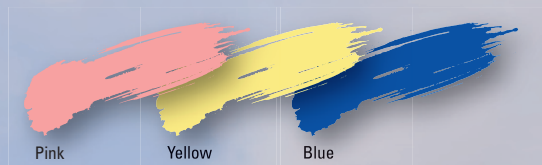
## Variété illimitée d'applications

- Pâte de glaçage hautement fluorescente et pâtes colorantes pour céramiques à usage interne et externe
- Facilité d'application et pouvoir couvrant exceptionnel grâce à une structure ultrafine
- Application ciblée et en finesse des colorants au laboratoire comme au cabinet
- Coloration de base des armatures céramiques ou des opaques avec les Foundation Shade Stains fluorescents
- Technique de coloration simple pour les restaurations en céramique pressés ou CAD/CAM dans les groupes de teintes A, B, C, D et R (Red Shift)
- Conception logique du système
  - Base Color Stains / Color Stains
  - Foundation Shade Stains
  - Shade Stains
- Gamme de cuisson allant de  $830\text{ °C}$  (coloration interne) à  $880\text{ °C}$  (coloration externe)

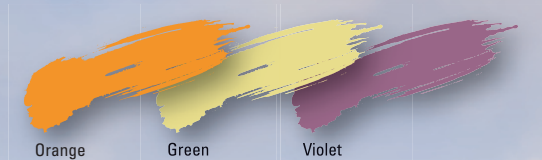
## Base Color Stains

Le concept Base Color des colorants VINTAGE Art comprend les couleurs primaires classiques comme le rose, le jaune, le bleu et les couleurs secondaires comme l'orange, le vert et le violet. Ces couleurs basiques offrent déjà une grande variété de possibilités permettant d'obtenir une teinte naturelle sur travaux céramiques.

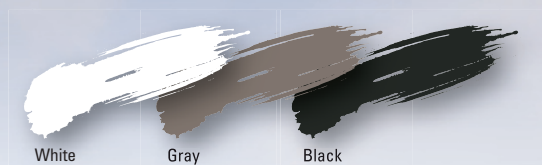
En y additionnant plus ou moins de couleur achromatique (blanc, gris et noir), vous pouvez, de manière ciblée, augmenter ou réduire la luminosité de la teinte.



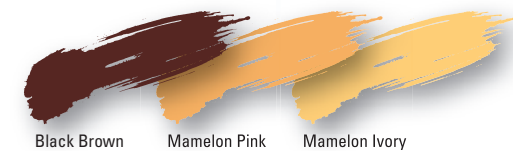
### Couleurs primaires



### Couleurs secondaires



### Couleurs achromatiques



## Color Stains

Les Color Stains permettent de réaliser toute teinte individuelle. Ces colorants vous permettront d'obtenir n'importe quelle caractéristique pour une harmonie parfaite avec les dents naturelles voisines.

## Accentuations en finesse pour des copies parfaites



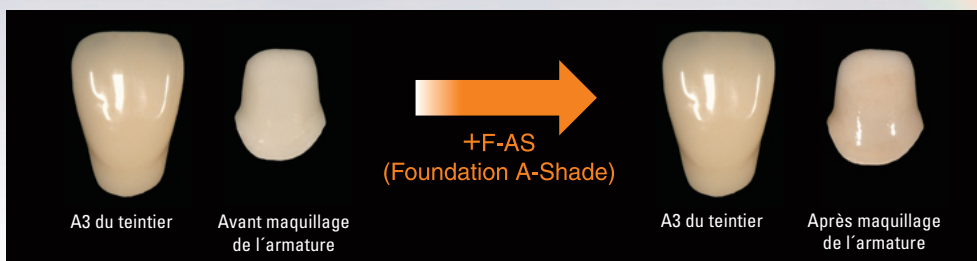
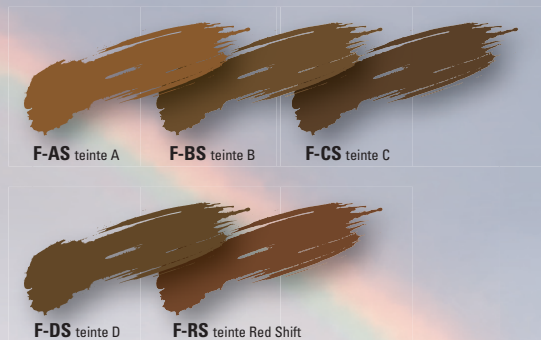
Illustration: B. Egger



Illustration: K. Ohata

## Foundation Shade Stains

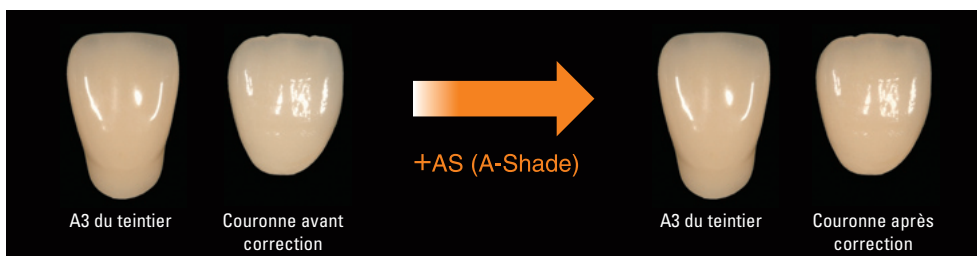
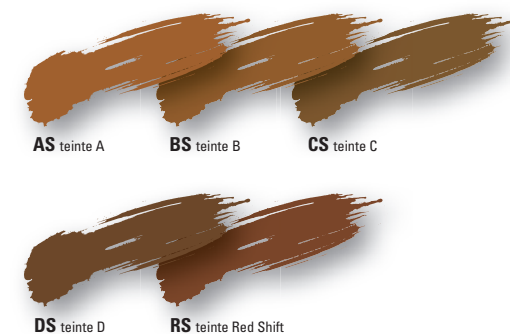
Ces couleurs de base ouvrent la possibilité unique d'obtenir un effet tridimensionnel sur les restaurations dotées d'armatures céramiques ou métalliques. Il suffit d'appliquer une fine couche de colorant fluorescent pour travailler sur une armature présentant la base correspondant au groupe de teinte de la future reconstitution.



## Shade Stains

Même utilisation que les précédents, appliqués par contre en surface des couronnes et bridges céramiques usinés ou pressés.

Ces colorants sont, de ce fait, plus clairs que les Foundation Shade Stains.



*Les restaurations reproduites ont été réalisées par Bernhard Egger, Füssen, Allemagne, et Kazunari Ohata, Tokyo, Japon.*

# Pour commander

## Basic Color Set



17 couleurs, 3 g chacune  
Réf. 6510

Couleur			Exemple d'utilisation				
Réf.	Indication	Code	Ajustement teinte	Cervical	Stain	Incisal	Gencive
6514	Glazing Paste	GP					
6515	Pink	P	●	●			●
6516	Yellow	Y	●				
6517	Blue	Bl	●			●	
6518	Orange	O	●	●	●		
6519	Violet	V	●			●	●
6520	Green	Gr	●				
6521	Black	B	●		●		
6522	White	W			●	●	
6523	Dark Red Brown	DR-Br		●	●		
6524	Orange Brown	O-Br		●	●	●	
6525	Khaki	K		●	●		
6526	A-Shade	AS	●	●			
6527	B-Shade	BS	●	●			
6528	C-Shade	CS	●	●			
6529	D-Shade	DS	●	●			
6530	R-Shade	RS	●	●			

## Effect Color Set



16 couleurs, 3 g chacune  
Réf. 6511

Couleur			Exemple d'utilisation				
Réf.	Indication	Code	Ajustement teinte	Cervical	Stain	Incisal	Gencive
6514	Glazing Paste	GP					
6531	Gray	G	●			●	
6532	Blue Gray	Bl-G				●	
6533	Corn Yellow	CY				●	
6534	Brown	Br		●	●		
6535	Black Brown	B-Br		●	●		
6536	Mamelon Pink	MP				●	
6537	Mamelon Ivory	Mlv				●	
6538	Rose Pink	RP		●			●
6539	Wine Red	WR		●			●
6540	Pink Orange	P-O		●			●
6541	Foundation A-Shade	F-AS	●				
6542	Foundation B-Shade	F-BS	●				
6543	Foundation C-Shade	F-CS	●				
6544	Foundation D-Shade	F-DS	●				
6545	Foundation R-Shade	F-RS	●				

Base Color Stain
  Color Stain
  Shade Stain



**SHOFU INC.** 11 Kamitakamatsu-cho, Fukuine, Higashiyama-ku, Kyoto 605-0983, Japan ([www.shofu.co.jp](http://www.shofu.co.jp))  
**SHOFU INC. Singapore Branch** 10 Science Park Road, #03-12 The Alpha, Science Park II, Singapore 117684 ([www.shofu.com.sg](http://www.shofu.com.sg))  
**SHOFU DENTAL TRADING (SHANGHAI) CO., LTD.** No. 645 Jiye Road, Sheshan Industrial Park, Songjiang, Shanghai 201602, China ([www.shofu.com.cn](http://www.shofu.com.cn))  
**SHOFU DENTAL CORPORATION** 1225 Stone Drive, San Marcos, CA 92078-4059, USA ([www.shofu.com](http://www.shofu.com))  
**SHOFU UK** Riverside House, River Lawn Road, Tonbridge, Kent, TN9 1EP, UK ([www.shofu.co.uk](http://www.shofu.co.uk))  
**SHOFU DENTAL GmbH**   Am Brüll 17, 40878 Ratingen, Germany ([www.shofu.de](http://www.shofu.de))

SHOFU is a registered trademark of SHOFU INC. All other trademarks and registered trademarks are the property of their respective holders. SHOFU INC. reserves the right to change specifications without notice.  
© Copyright 2001 SHOFU INC. All rights reserved.