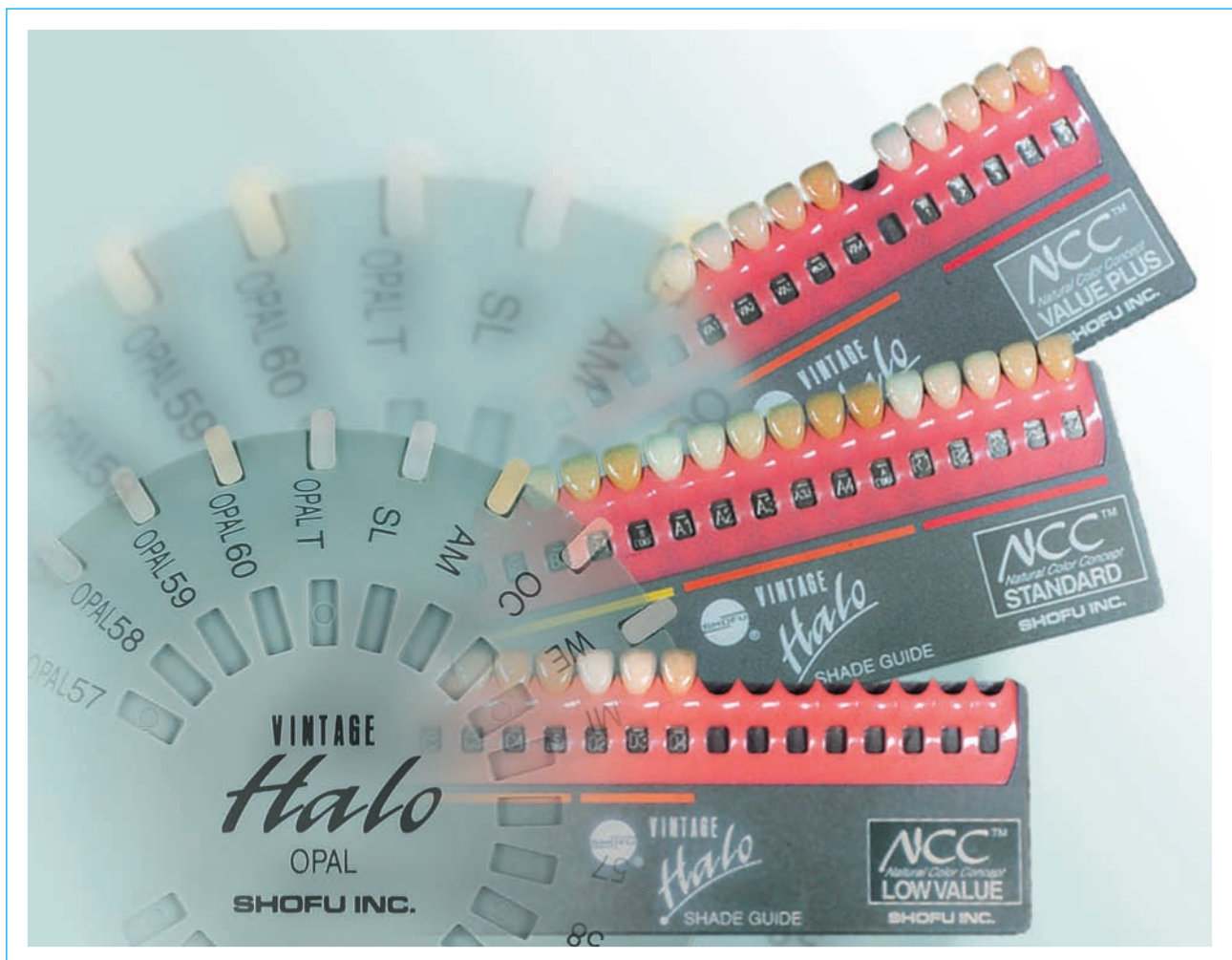


VINTAGE  
*Halo*

# LE CONCEPT CERAMIQUE INNOVATEUR



Résultat d'une longue recherche . T  
Fluorescence et opalescence naturelles  
Remarquable compatibilité . Toléranc



Nous nous engageons à conserver le standard de qualité le plus élevé  
et mettons tout en oeuvre pour atteindre cet objectif au sein de notre société.

Parallèlement, notre philosophie se résume en une phrase :

« **La recherche est notre meilleur produit** »,

et un slogan :

« **La qualité, c'est ce qui fait tourner SHOFU!** »

C'est sur ces bases que nous maintenons et améliorons les relations avec notre clientèle.

Wolfgang van Hall  
Directeur général

Technologie de fabrication innovatrice  
· Extraordinaire aptitude au modelage  
e biologique · Teintiers individuels

## Index

### **Introduction**

Solutions innovatrices pour une esthétique naturelle **4**

### **Kit de Base**

La base d'un concept bien établi en matière de céramique **5**

### **Kit Pâtes Opaques / Kit d'Opaques en poudre**

Rapide et sûr **6**

### **Kit Porcelaine Opal**

Transmission idéale de la lumière en zone amélaire **7**

### **Kit Effect Color**

Des effets individuels en toute simplicité **8**

### **Kit Margin**

Bords coronaires ajustés et esthétiques **9**

### **Kit Red Shift / Kit Red Shift Pâtes Opaques**

La variante rouge d'un concept de teinte bien éprouvé **10**

### **Kit Value Plus**

La luminosité contrôlée **11**

# SOLUTIONS INNOVATRICES POUR UNE ESTHETIQUE NATURELLE

4

## HALO

*«Phénomène atmosphérique lumineux blanc ou teinté provoqué par la diffraction, la déviation et la réflexion de la lumière solaire directe ou réfléchi par la lune, frappant de fins cristaux de glace présents dans l'atmosphère !»*  
(Dictionnaire de l'astronomie)

Avec les dents naturelles, un liseré clair ou orangé, produit exclusivement par la diffraction et la réflexion de la lumière, est perceptible en zone incisive.

Avec le système céramique VINTAGE HALO, il est possible de reproduire cette conduction naturelle de la lumière. Une simple stratification de base comprenant de la dentine opaque, de la dentine et des masses incisales opalescentes, permet d'obtenir des restaurations d'apparence naturelle sans devoir recourir à des masses effet spéciales.

Des recherches poussées utilisant un colorimètre informatisé et des études réalisées sur plusieurs milliers de dents par le céramiste de réputation mondiale Makoto Yamamoto, constituent le fondement de ce système céramique.

Ces hautes exigences en matière de qualité ne peuvent être satisfaites qu'à l'aide des meilleurs matériaux et d'une technologie de fabrication innovatrice.

## Le système céramique VINTAGE HALO offre encore d'autres avantages:

- Opalescence et fluorescence naturelles, même après plusieurs cuissons
- Reproduction parfaite des dents du teintier VINTAGE HALO
- Système de teintes NCC® étendu à 38 teintes pour une reproduction individualisée
- Excellente compatibilité avec pratiquement tous les alliages céramométalliques modernes à CET de  $13,4-14,5 \times 10^{-6}K^{-1}$
- Grande stabilité lors du montage
- Faible contraction lors de la cuisson
- Qualité constante des lots grâce à un contrôle permanent de la qualité



*Makoto Yamamoto*

# LA BASE D'UN CONCEPT BIEN ETABLI EN MATIERE DE CERAMIQUE



L'assortiment étendu du kit de Base présente l'essentiel de la ligne de céramiques VINTAGE HALO et permet, grâce à ses composants harmonisés de manière logique, la reproduction fidèle et naturelle du teintier VINTAGE HALO.

En plus des masses de dentine opaque, de dentine et incisal standards, cet assortiment comprend aussi des masses incisales opalescentes et translucides ainsi que des masses de correction (ADD-ON) à température de cuisson plus basse.

Pour débiter dans la technique VINTAGE HALO, il faut en plus de l'assortiment de Base disposer également de l'assortiment Opaque en optant au choix entre l'opaque en pâte ou en poudre.

Avec la céramique VINTAGE HALO, aucune limite n'est imposée à la recherche individuelle car des composants complémentaires comme par exemple les masses Effet, Opal, Margin, Red Shift ou Value Plus sont disponibles sous forme de kits.

Ainsi, ce concept se caractérise par un système permettant de répondre parfaitement aussi bien aux exigences économiques qu'à celles ayant trait à l'esthétique individuelle.



L'utilisation des masses incisales opalescentes permet de recourir à une technique de stratification rationnelle des céramiques dentine et incisal correspondant à la structure de la dent naturelle.

# RAPIDE ET SUR



6 Pour l'application de l'opaque, des opaques en pâte prêts à l'emploi sont disponibles en alternative aux opaques conventionnels en poudre. Les opaques ne servent pas seulement à masquer l'armature métallique mais constituent surtout la base du système de teinte dont l'assemblage relève de la logique de reproduction du modèle naturel.

La pâte opaque VINTAGE HALO se caractérise par une répartition harmonieuse des particules associée à une viscosité agréable. Ceci permet d'obtenir un masquage homogène même en cas de faible épaisseur. La consistance des pâtes se modifie par addition d'un peu de liquide à modeler Paste Opaque.

Etant donné que la couche d'opaque a un rôle déterminant dans l'obtention ultérieure de la teinte, l'assortiment Pâte Opaque propose, en plus des teintes standards, divers modifiants.

En raison de la fine dispersion des particules de poudre obtenue avec l'emploi des liquides Opaque et particulièrement avec l'Opaque Liquid-L (longue durée), l'opaque VINTAGE HALO en poudre s'applique de façon très semblable à celle des pâtes.

Mélangé à ces liquides, l'opaque en poudre VINTAGE HALO séduit par sa facilité d'emploi, son temps de travail confortable, sa faible rétraction de cuisson et son excellente liaison avec pratiquement tous les alliages céramométalliques modernes.



Mélangé au liquide Opaque Liquid-L, VINTAGE HALO séduit par son temps de travail confortable et sa faible contraction.

# TRANSMISSION IDEALE DE LA LUMIERE EN ZONE AMELAIRE

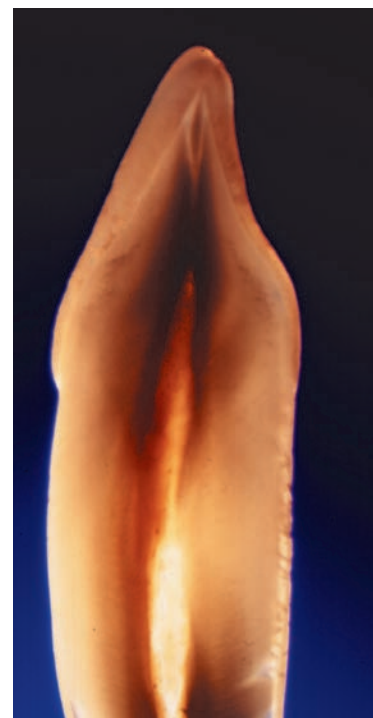


Dans des conditions lumineuses diverses, les dents naturelles produisent des effets chromatiques particuliers allant du translucide bleuâtre au rouge orangé diffus. La diffraction de la lumière produite par l'émail est à l'origine de ce phénomène, également influencé par la taille même des particules formant les prismes amélaire.

La structure et la répartition des particules de la céramique VINTAGE HALO Opal sont presque identiques à celles de l'émail dentaire ce qui permet de reproduire ces effets lumineux sans devoir employer d'artifice particulier.

Pour reproduire les zones amélaire de manière idéale, les composants de l'assortiment OPAL constituent des compléments à utiliser avec l'assortiment VINTAGE HALO de Base. Avec ces masses spéciales, toutes les attentes esthétiques et de caractérisation peuvent être satisfaites: zones légèrement translucides à effet de profondeur particulièrement prononcé, zones ambrées au niveau des bords libres ou particularités occlusales d'aspect laiteux.

Le teintier réalisé en masses céramiques d'origine facilite la sélection directe des teintes Opal à utiliser et assure le contrôle après réalisation de la restauration céramique.



La structure prismatique des dents naturelles est à l'origine des effets colorés allant du transparent bleuâtre à l'orange ambré.

# DES EFFETS INDIVIDUELS EN TOUTE SIMPLICITÉ



8

La longue expérience clinique et les résultats des analyses colorimétriques assistées par ordinateur, ont servi de base au développement des masses effet VINTAGE HALO qui permettent de reproduire le modèle naturel de la manière la plus efficace.

En plus des teintes de base à mélanger aux masses de dentine Opaque et dentine, cet assortiment comprend des masses pour mamelons ainsi que diverses masses translucides pour moduler la diffusion de la lumière dans la zone du bord libre.

L'utilisation des masses effet est très simple. Elles sont, soit ajoutées au mélange, pour réaliser les caractérisations et les individualisations, soit utilisées pures, pour réaliser des effets très marqués.

Étant donné que dès l'application de la couche d'opaque, il faut respecter l'aspect harmonieux de la restauration, des modificateurs d'Opaque sont disponibles en plus des masses effet.

Le teintier contient des échantillons d'Opaque Modifier afin d'offrir au praticien et au technicien la possibilité de déterminer toutes les nuances individuelles lors du choix de la teinte.

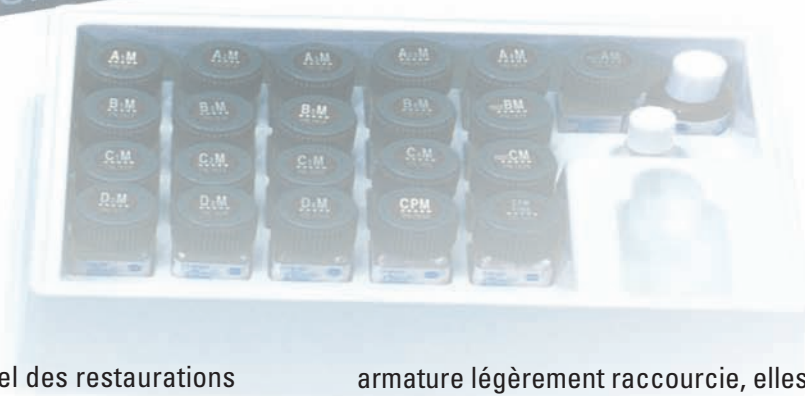
Selon les besoins, il est ainsi possible de compléter les espaces libres du kit VINTAGE HALO Effect Color avec les modificateurs d'Opaque souhaités par le client.



Que ce soit en zone cervicale, dentinaire ou dans les zones amélaire, les masses effet VINTAGE HALO permettent de réaliser simplement et rapidement des effets individuels d'apparence naturelle.



# BORDS CORONAIRES AJUSTES ET ESTHETIQUES



L'aspect naturel des restaurations céramométalliques est fortement influencé par les contours et la construction même de la zone cervicale.

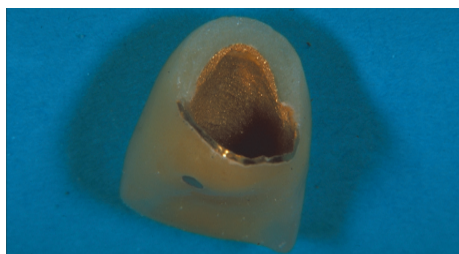
Souvent les préparations à épaulement situé au niveau du liseré gingival, laissent apparaître un bord noirâtre dû au bord métallique présent sur les armatures traditionnelles.

Avec les masses VINTAGE HALO Margin, il est possible de réaliser sans problème des joints ajustés esthétiques. En effet, avec une

armature légèrement raccourcie, elles favorisent la transmission lumineuse vers l'intérieur de la dent.

## Autres avantages:

- Faible contraction de cuisson
- Excellente stabilité de la forme et des angles
- Ajustement précis
- Grande résistance à la fracture
- Possibilité de réaliser une correction après cuisson avec les poudres et liquide de correction



Les joints de couronnes céramiques ont une excellente précision, même en vue détaillée.



Grâce à la transmission idéale de la lumière, la restauration céramique présente, avec une armature à peine raccourcie, un aspect animé et naturel.

Couronne 12 réalisée par Michael Kramprich, Düsseldorf

# LA VARIANTE ROUGE D'UN CONCEPT DE TEINTE



Les tons et luminosités variés des dents naturelles ne peuvent être réellement déterminés à l'aide des teintiers conventionnels car ces derniers ne présentent, avec 16 ou 20 teintes, qu'une palette limitée.

C'est particulièrement le cas pour le groupe de teintes A, très souvent rencontré, et pour lequel il est rarement proposé aux dentistes et aux laboratoires un choix de nuances rougeâtres.

SHOFU a donc étendu le système classique de teintes et développé les masses céramiques correspondantes.

## Les teintes VINTAGE HALO Red Shift

En correspondance avec les teintes A1 à A4 du groupe A, les teintes rougeâtres Red Shift sont identifiées par les indications R1 à R4.

Le choix des teintes Red Shift est très simple à effectuer et se fait de manière conventionnelle à l'aide du teintier VINTAGE HALO Red Shift disponible à part en complément du teintier VINTAGE HALO Basic.

Les nuances présentant une luminosité élevée dans le spectre rougeâtre peuvent ainsi être déterminées et reproduites de manière sûre et ce sans aucun problème.

Le kit Red Shift contient toutes les masses d'opaque en poudre et de dentine qui sont à utiliser selon le système de stratification Halo.

Des opaques en pâte prêts à l'emploi sont disponibles en option.



La comparaison directe le montre clairement : Comparée à la couronne de teinte A3 située à gauche, la restauration à droite, de teinte R3 et de même luminosité, montre une légère déviation vers le rouge.

# LA LUMINOSITE CONTROLEE



Bien que la teinte de base soit concordante, la luminosité des dents naturelles s'avère souvent différente de celle des teintiers classiques.

Les tentatives visant à compenser ces différences par l'addition d'autres teintes de dentine ou d'émail échouent fréquemment car, en plus de la luminosité, la couleur se trouve également modifiée.

L'assortiment VINTAGE HALO Value Plus contient des masses de dentine qui présentent une luminosité plus élevée que celle des masses standards des groupes A et B. Les dentines Value Plus du groupe A correspondant aux teintes A1 à A4 sont identifiées sous VA1 à VA4 et VB1 à VB4 pour celles du groupe B.

Le choix de la teinte se fait comme pour les masses Red Shift avec le teintier VINTAGE HALO Value Plus, disponible en complément du teintier VINTAGE HALO Basic.

Les masses Value Plus sont prêtes à l'emploi et se substituent simplement aux masses de dentine standards.

Divers modifiants d'opaque et de dentine font également partie de cet assortiment et diversifient ainsi encore les possibilités de mise en oeuvre du système.



Avec VINTAGE HALO Value Plus, vous obtenez pour votre céramique la luminosité qui correspond exactement à celle du modèle naturel.



**SHOFU INC.** 11 Kamitakamatsu-cho, Fukuine, Higashiyama-ku, Kyoto 605-0983, Japan  
**SHOFU INC. Singapore Branch** 10 Science Park Road #03-12, The Alpha, Science Park II, Singapore 117684  
**SHOFU DENTAL CORPORATION** 1225 Stone Drive, San Marcos, CA 92078-4059, USA  
**SHOFU DENTAL PRODUCTS LTD.** Duke's Factory, Chiddingstone Causeway, Tonbridge, Kent, TN11 8 JU, UK  
**SHOFU DENTAL SUPPLIES (Shanghai) CO. LTD.** No.645 Jiye Road, Sheshan Industry Park, Songjiang 201602, Shanghai, China  
**SHOFU DENTAL GmbH** Am Brüll 17, 40878 Ratingen, Germany, Tel.: +49 2102 8664-0, Fax: +49 2102 8664-65, E-Mail: info@shofu.de