

VINTAGE
ZR

MICROCERAMIQUE HAUTE FUSION, A BASE DE FELDSPATH



Réalisé par Dominique Olivier Céramiste



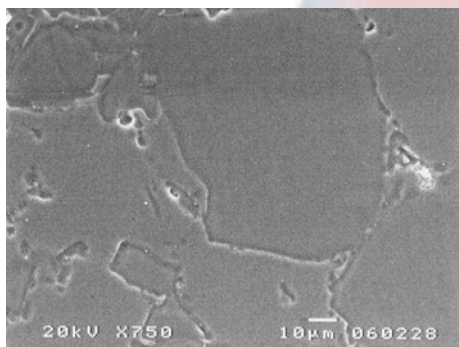
DES RESTAURATIONS EN ZIRCONE SUPERBEMENT DIFFERENTES



La ZR est une micro céramique à fine structure renforcée de leucite. Elle a été spécialement mise au point pour satisfaire la très grande demande de travaux tout céramique en zircon. Sa composition à base de feldspath naturel lui garantit d'excellentes propriétés de liaison ainsi qu'une très grande stabilité de tenue des rendus esthétiques.

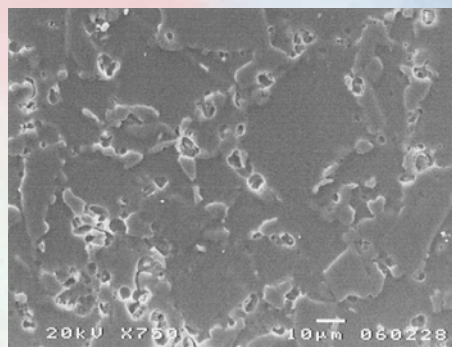
Une comparaison directe le démontre clairement!

2^{ème} cuisson



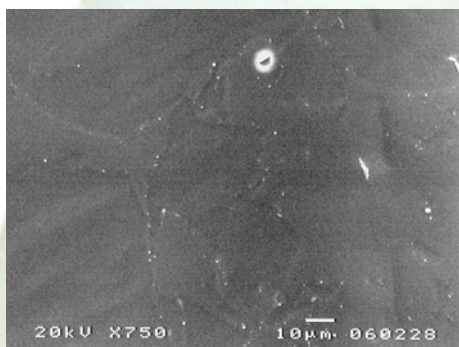
Surface céramique zircon à base vitreuse après 2^{ème} cuisson

2^{ème} cuisson



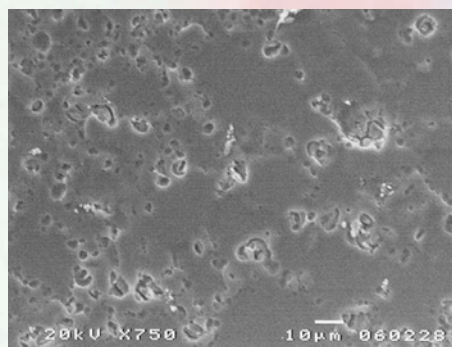
VINTAGE ZR après 2^{ème} cuisson

4^{ème} cuisson



Les céramiques en zircon à base vitreuse sans structure cristalline présentent une certaine élasticité et sont plus sujettes à s'écailler sous des charges masticatoires intenses.

4^{ème} cuisson



Même après plus de quatre cuissons, VINTAGE ZR garde sa fine structure homogène de leucite et toute sa solidité. Cette propriété garantit la résistance à la fatigue des restaurations.

Les Avantages

SECURITE

- Application sûre et simple pour travaux tout céramique en zircon
- Micro céramique à base de feldspath hyper résistante
- Excellente liaison grâce à son opaque liner haute fusion
- CET stable, même après de multiples cuissons
- Moins abrasive pour les antagonistes

EFFICACITE

- Esthétique naturelle obtenue rapidement avec un montage économique en deux couches
- Faible rétraction après cuisson, surfaces denses et homogènes
- Propriétés de montage et modelage optimisées par sa stabilité
- Teintier correspondant à ceux des céramiques **VINTAGE AL** et **VINTAGE MP** "un concept pour trois systèmes"

POLYVALENCE

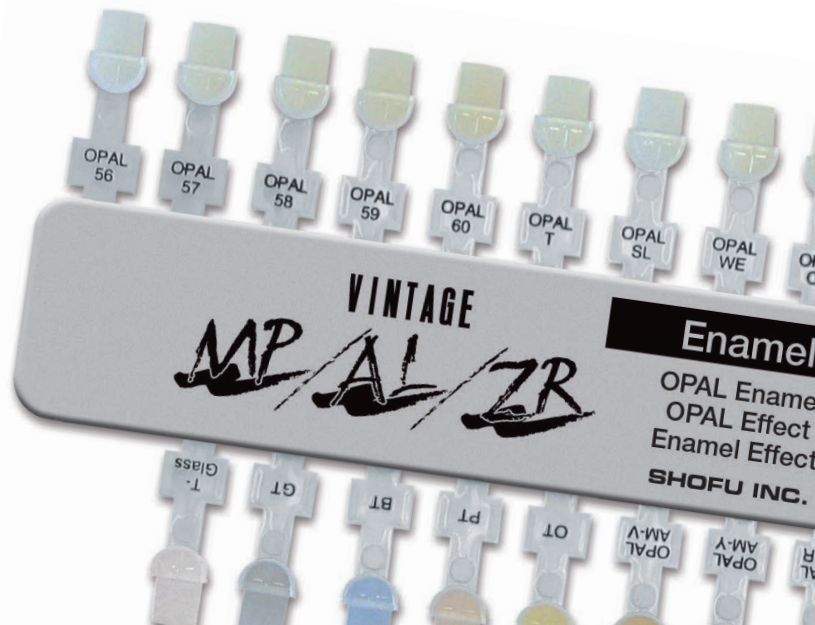
- Fluorescence intense des poudres Margin et Cervical Trans
- Possibilités multiples avec les poudres Incisal opaques et les poudres Effet
- Correspondance avec le teintier VITA* classique
- Teintes de blanchiment disponibles



Un seul teintier pour trois systèmes céramiques



Les teintes des composants **VINTAGE ZR** sont absolument identiques à celles des pâtes et des poudres du système céramique alumineux **VINTAGE AL** ou celles du système céramique conventionnel sur métal **VINTAGE MP**. Cette correspondance apporte une grande sécurité pour la reproduction des teintes dans tous les cas de figure techniques.



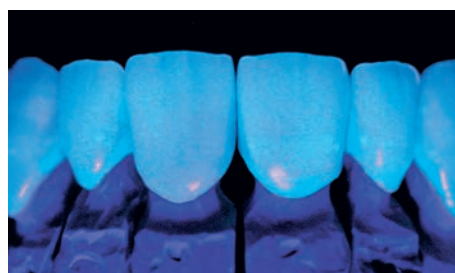
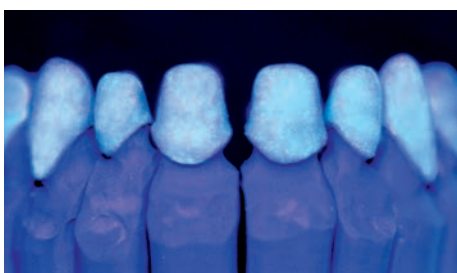
* VITA est une marque déposée de VITA Zahnfabrik, Bad Säckingen.

Liaison parfaite



Les particules microscopiques de l'opaque Liner permettent d'individualiser la teinte pour chaque patient, même en couche très fine. L'espace reste suffisant pour la suite du montage.

Fluorescence naturelle

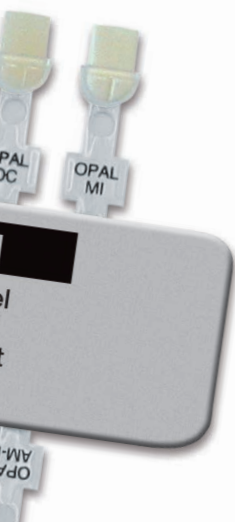


VINTAGE ZR surprend par son naturel sous tout type d'éclairage. Les poudres très fluorescentes Cervical et Margin créent cet aspect naturel. L'application directe de ces poudres fluorescentes sur l'armature au lieu de l'opaque liner accentue la brillance naturelle de la teinte.

Opalescence expressive



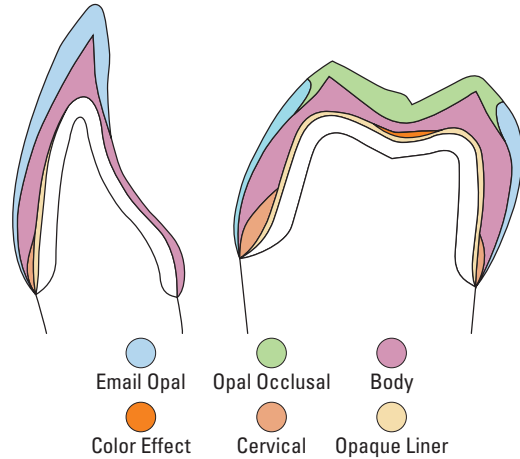
L'ensemble des propriétés optiques des dents naturelles (réflexion, opalescence et translucidité) s'obtient à l'aide de l'Incisal Opal **VINTAGE ZR** et des Effets colorés. Les restaurations céramiques changent alors d'apparence pour sembler aussi naturelles qu'expressives.



LE PRINCIPE ECONOMIQUE

Maximiser l'esthétique et minimiser le temps passé

VINTAGE ZR permet de procéder à un montage technique simple, similaire à celui de la structure dentaire naturelle, dentine-émail, et ce pour un mimétisme parfait.



Les teintes – rationnellement combinées

Color	A20	A30	A3,50	A2B	A3B	A3,5B	OD-N	OD-A3	OD-RootA
VINTAGE MP									
VINTAGE AL									
VINTAGE ZR									

Color	CT-CL	CT-A	MY	Mlv	O	Red	Y	AC	ADD-ON B
VINTAGE MP									
VINTAGE AL									
VINTAGE ZR									

Color	OPAL 58	OPAL 59	OPAL 60	OPAL T	OPAL SL	OPAL OC	OPAL AM-R	OPAL AM-Y	BT
VINTAGE MP									
VINTAGE AL									
VINTAGE ZR									

Toutes les teintes du système VINTAGE ZR sont, comme les teintes des céramiques VINTAGE AL et VINTAGE MP logiquement combinées pour permettre la reproduction des teintes selon le teintier VITA* Classical color. Une gamme de poudres à haute fluorescence pour les zones marginales et cervicales ainsi que des poudres à effets opalescents et translucides pour individualiser les zones incisales ont été ajoutées à ce concept céramique au rapport coût-efficacité remarquable.

* VITA est une marque déposée de VITA Zahnfabrik, Bad Säckingen

Coffrets VINTAGE ZR

Coffret AB VINTAGE ZR

Introduction économique à la technique VINTAGE ZR avec les groupes de teintes A et B

Coffret CD VINTAGE ZR

Un complément au coffret AB VINTAGE ZR

Coffret Enamel Effect VINTAGE ZR

Poudres emails opaques et translucides, transmission naturelle de la lumière dans la zone des bords libres

Coffret Color Effect VINTAGE ZR

Effets naturels pour les poudres Body et Cervical

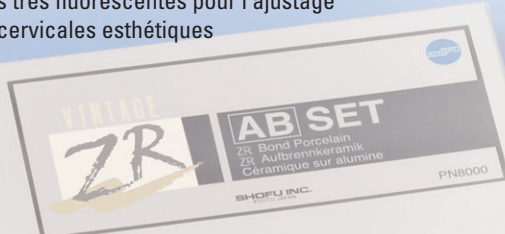
Coffret Margin Porcelain

VINTAGE ZR

Céramiques très fluorescentes pour l'ajustage Des zones cervicales esthétiques

Coffret Whitening VINTAGE ZR

Teintes additionnelles après traitement de blanchiment



Aperçu des caractéristiques techniques

(Selon EN ISO 9693/2000)

Même après plusieurs cuissons, VINTAGE ZR présente une expansion remarquablement uniforme et une liaison sûre à l'armature zircone.

		Coefficient d'expansion thermique (25 ~ 500 °C)	Point de transformation vitreuse du verre
Opaque Liner	2. / 4. cuisson	$9,3 \times 10^{-6} \text{K}^{-1}$	620 °C
Margin	2. / 4. cuisson	$9,3 \times 10^{-6} \text{K}^{-1}$	635 °C
Body	2. / 4. cuisson	$9,4 \times 10^{-6} \text{K}^{-1}$	605 °C
Cervical Trans.	2. / 4. cuisson	$9,4 \times 10^{-6} \text{K}^{-1}$	595 °C
Correction	2. / 4. cuisson	$9,4 \times 10^{-6} \text{K}^{-1}$	585 °C



SHOFU INC. 11 Kamitakamatsu-cho, Fukuine, Higashiyama-ku, Kyoto 605-0983, Japan (www.shofu.co.jp)
SHOFU DENTAL ASIA-PACIFIC PTE. LTD. 10 Science Park Road, #03-12 The Alpha, Science Park II, Singapore 117684 (www.shofu.com.sg)
SHOFU DENTAL TRADING (SHANGHAI) CO., LTD. No. 645 Jiye Road, Sheshan Industrial Park, Songjiang, Shanghai 201602, China (www.shofu.com.cn)
SHOFU DENTAL CORPORATION 1225 Stone Drive, San Marcos, CA 92078-4059, USA (www.shofu.com)
SHOFU UK Riverside House, River Lawn Road, Tonbridge, Kent, TN9 1EP, UK (www.shofu.co.uk)
SHOFU DENTAL GmbH Am Brüll 17, 40878 Ratingen, Germany (www.shofu.de)

SHOFU is a registered trademark of SHOFU INC. All other trademarks and registered trademarks are the property of their respective holders. SHOFU INC. reserves the right to change specifications without notice.



www.shofu.de